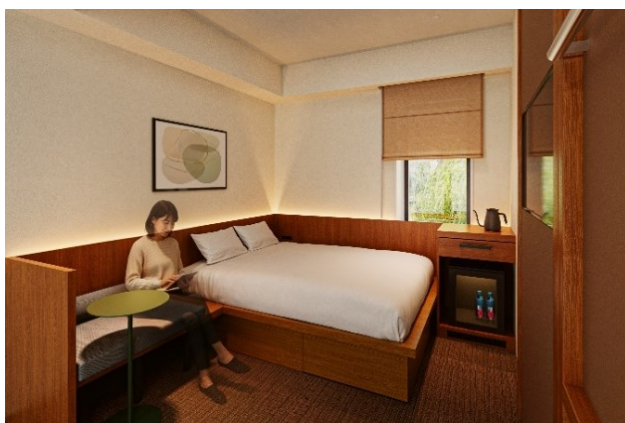


ホテルグレイスリー田町

**機能性を高めた「コンフォートダブルルーム」新設 6/17 より予約開始
ラウンジも同時リニューアル コーヒーや特製サブレでホッと安らぐひとときを
- 思い思いの時間に寄り添う心地良い空間へ -**

ホテルグレイスリー田町（東京都港区、支配人：金子 善弥）は、レディースルーム全 16 室を「コンフォートダブルルーム」に改装、また、併設する宿泊者専用ラウンジも同時に改装を行い、2026 年 9 月 1 日（火）にリニューアルオープンいたします。コンフォートダブルルームは 2026 年 6 月 17 日（水）よりリニューアルを記念した朝食付き宿泊プランを販売開始いたします。



コンフォートダブルルーム（イメージ）



ご宿泊者専用ラウンジ（イメージ）

当ホテルが位置するのは、大学や企業オフィスが多く集まる日本有数のビジネス街、田町。かつては豊かな漁場が広がり、料亭や旅館が軒を連ねる花街として栄えました。今回のリニューアルでは、海と陸、人と文化、過去と現在が混ざり合ってきた街の歴史から「交」をコンセプトとして掲げ、訪れる人それぞれの時間や出会いが自然と重なり、そして交わり合う安らぎの場所を目指しました。

■ **コンフォートダブルルーム**

現在のレディースルーム全 16 室を全面改装し、すべてのお客さまにご利用いただける「コンフォートダブルルーム」に生まれ変わります。これまでの温もりある雰囲気はそのままに、フローリングをカーペットに変更するほか、最大 2 名様までご利用いただけるダブルベッドを配置し、より過ごしやすく洗練されたデザインへと刷新。荷物を広げられるフリースペースやソファ下に収納スペースを確保するなど、現代の滞在ニーズに沿ったコンパクトながら機能的な空間をご提供いたします。

この新しい客室は、2026 年 6 月 17 日（水）よりリニューアル記念の朝食付き宿泊プランを販売し、9 月 1 日（火）より宿泊を開始いたします。

■ **ご宿泊者専用ラウンジ**

ご滞在中のすべてのお客さまにご利用いただけるラウンジは、ナチュラルカラーとグリーンを基調とした落ち着いた内装に、多様化するご滞在目的に合わせた多彩なインテリアを取り入れます。中央には作業に集中しやすい開放的なビッグテーブル、奥には自分だけの時間を楽しめるカウンター席や、ゆったりと寛ぎながら会話を交わせるソファ席を配置。すべての座席に電源コンセントを設置し、お客さまそれぞれの用途に合わせた居心地の良い空間を目指しました。

また、ラウンジサービスの一環として厳選した数種類のコーヒー豆からお好みの一杯をお選びいただける、セルフドリップカウンターを新設いたします。併せて、朝食ビュッフェの土日限定メニューとしてご好評をいただいている「シェフ特製サブレ」もご提供いたします。自分だけの特別な一杯でコーヒーの新しい香りや味わいと“出会い・発見”を楽しみながら、こだわりの手づくりサブレで心がホッと安らぐひとときをお届けいたします。

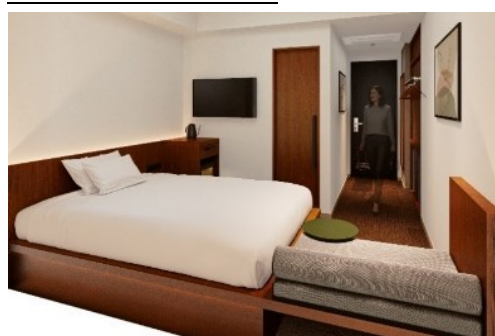


シェフ特製サブレ（イメージ）

是非リニューアルした客室・ラウンジで、日常とは少し離れて思い思いの時間をお過ごしください。ホテルグレイスリー田町はこれからも、訪れるたびに新しい魅力や心地良さを感じていただける場所を目指してまいります。

【客室概要】

コンフォートダブルルーム



お客様の“過ごしやすく”を迫及したシンプルで機能的な空間です。落ち着いたブラウンの色合いが温かく居心地の良い雰囲気演出します。

客室数	16 室
広さ	15.0 m ²
定員	2 名
料金	11,800 円～（消費税・サービス料込、宿泊税別）

【リニューアル記念プラン概要】

- ◎プラン名称 【新客室誕生】荷物もすっきり広々！コンフォートダブルで過ごす快適東京ステイ♪朝食ビュッフェ付
- ◎販売期間 2026年6月17日（水）～2026年9月30日（水）
- ◎宿泊期間 2026年9月1日（火）～2026年12月31日（木）
- ◎プラン内容 コンフォートダブルルーム宿泊、シェフこだわりの手作り朝食ビュッフェ
- ◎販売価格 2名1室 14,640 円～（消費税・サービス料込、宿泊税別）
- ◎販売方法 公式 HP または各予約サイトにて
- ◎公式 HP <https://go-fujita-kanko.reservation.jp/ja/hotels/fkg003/plans/10195604>
- ◎お問合せ 03-6699-1000（代表）

【ご宿泊者専用ラウンジ リニューアル概要】

- ◎オープン日 2026年9月1日（火）
- ◎場所 ホテルグレイスリー田町 2階
- ◎広さ 54.2 m²
- ◎席数 21 席
- ◎営業時間 24 時間
- ◎提供内容 コーヒー、紅茶、シェフ特製サブレ
- ◎注意事項
 - ・ご利用はご滞在中のお客様に限らせていただきます。
 - ・シェフ特製サブレは時間帯・数量限定でご提供いたします。
 - ・提供内容は予告なく変更となる場合がございます。



【ホテルグレイスリー田町概要】

所在地 〒108-0023 東京都港区芝浦 3-8-1
アクセス JR「田町駅」東口（芝浦口）より徒歩約5分
客室数 216室
TEL 03-6699-1000（代表）
公式HP <https://gracery.com/tamachi/>



【藤田観光株式会社について】

藤田観光株式会社は、日本における観光業界の先駆けとして 1948 年に「箱根小涌園」、1952 年に「椿山荘（現ホテル椿山荘東京）」を開業、その後、1955 年に会社を設立しました。人材や文化財などのあらゆる企業資産を最大限に活用し、より多くのお客さまに憩いの場と温かいサービスを提供するとともに、ユニークなコンテンツ展開・事業展開を通して、お客さまのライフサイクルやスタイル（人生）の様々なシーンに寄り添う新たな価値を提供することで、「潤いのある豊かな社会の実現」を目指しています。



公式HP：<https://www.fujita-kanko.co.jp/>

ブランドムービー公開中！：<https://www.fujita-kanko.co.jp/sub/fkmovie>

本件に関するお問い合わせ先

ホテルグレイスリー田町

企画担当：水越・北澤

TEL：03-6633-7902 MAIL：kikaku.tkoe@whg-hotels.jp