

箱根小涌園で楽しむ初夏の風物詩

箱根小涌園 蓬莱園にて“ほたる”の飛翔を確認

～ほたる鑑賞で大人も子どももほっこり。非日常の心あたたまると時を～



▲過去のほたる飛翔の様子



▲天悠と蓬莱園の位置関係

箱根小涌園 天悠（所在地：神奈川県足柄下郡箱根町二ノ平 1297、支配人：柴田 訓 以下、天悠）から徒歩約 10 分の場所に位置する箱根小涌園 蓬莱園（はこねこわきえん ほうらいえん）（所在地：神奈川県足柄下郡箱根町小涌谷 503 以下、蓬莱園）では 5 月 18 日にほたるの飛翔を確認いたしました。蓬莱園で見られるほたるは自生しているほたるになり、今年はい例年より飛翔時期が早いように見受けられ、訪れるお客様の目を楽しませています。天悠ではご宿泊のお客様に、蓬莱園のほたる鑑賞を楽しんでいただけますよう、ほたるの飛翔期間中は蓬莱園までの無料送迎をご用意いたします。温泉やお食事に併せて、箱根の自然を体感、目の当たりにし、非日常の心温まるひと時を過ごしてみたいはいかがでしょうか。

“天悠ほたる鑑賞送迎サービス”詳細

- ◆期 間：2023年6月7日（水）～6月30日（金）
※ほたるの飛翔状況により期間変更の可能性あり
※天候により、ほたるの飛翔が確認できない場合は、送迎を中止させていただきます。
- ◆時 間：19：30～20：00 まで
箱根小涌園 蓬莱園のほたる鑑賞スポットへ送迎、ご案内いたします。
※天候や気温の状況によってはご覧いただけない場合もございます。
- ◆集合場所：5階正面エントランス
※送迎車は5分間隔で運行いたします。お並び順にご案内いたします。



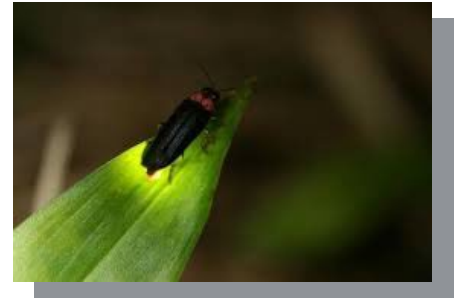
▲ほたるを鑑賞するお客様の様子

ほたるの飛翔条件とは？

ほたるがたくさん飛ぶ日は以下のような条件がそろった日だと言われています。全ての条件が揃わなくても、できるだけ条件に当てはまる日を狙えば多く飛ぶ様子を見ることができそうです。

- 気温・湿度が高い日(蒸し暑い日)
- 雨が降っていない日
- 曇っていて月明かりのない日
- 風のない日
- 飛翔のピークは 20：00～21：00 頃

(参照 URL : <https://www.icoro.com/201507018475>)



種類の他、標高等の地形やその年の気候によって観察できる時期は異なりますが関東地方では6月中旬から7月上旬まではほたる鑑賞ができる地域が多いそうです。梅雨の晴れ間の蒸し暑い日が特におすすめです。この時期ならではの風物詩「ほたる」を観に、蓬萊園まで足を延ばしてみたいはいかがでしょうか。

「箱根小涌園 天悠」施設概要

客室数：150室（露天風呂付客室120室／露天風呂付最上階客室24室／露天風呂付特別客室6室）

レストラン：計3ヶ所（館内1ヶ所、敷地内に2ヶ所）他、館内にバーラウンジ1ヶ所

大浴場：館内2ヶ所（各所内湯・露天風呂付き／男女入替制）

駐車場：有（宿泊者無料）

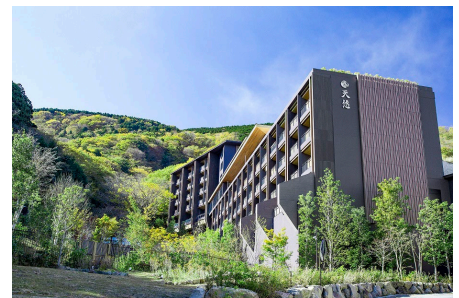
他施設：庭園、箱根温泉神社、スパ、売店

住所：〒250-0407 神奈川県足柄下郡箱根町二ノ平1297

アクセス：新宿駅から小田急線特急ロマンスカーで箱根湯本駅までおよそ90分、

箱根湯本駅から箱根登山バス・伊豆箱根バスで約20分

公式URL：<https://www.ten-yu.com/>



宿泊のご予約に関するお問い合わせ

〒250-0407 神奈川県足柄下郡箱根町二ノ平1297

箱根小涌園 天悠 予約センター

TEL：0465-20-0260（9：00～18：00）

本リリースに関するお問い合わせ

箱根小涌園 天悠 広報担当：矢地・松木

TEL：0460-85-0153 / FAX：0460-82-5113

Mail：tenyu@kowaki-en.com