

## News Release

2015年 8月 18日

横浜を愉しむ地産地消メニュー

## 「YOKOHAMA スペシャルティ」登場

ベイサイド

横浜桜木町ワシントンホテル 5階 DINING &amp; BAR「BAYSIDE」

横浜桜木町ワシントンホテル内5階のDINING & BAR「ベイサイド」（所在地：神奈川県横浜市 横浜桜木町ワシントンホテル 総支配人：村田茂樹）では、地産地消メニュー「YOKOHAMA スペシャルティ」を9月1日（火）より販売します。

地元横浜醸造のクラフトビール「横浜ビール」（株式会社横浜ビール 所在地：神奈川県横浜市中区）と神奈川県産の食材を使ったお料理で、横浜の夜景とともに楽しめるメニューをご提供いたします。

この度ご用意するメニューは、横浜ビールからビアコンペティションで数々の受賞歴のある2種類。上品な香りと苦味で美しい黄金色の「ピルスナー」、深いコクとリッチな苦味の「横浜ラガー」をお楽しみいただけます。

お料理は、神奈川県産のブランド豚「相模豚」を使用した「自家製ポイルハム 彩り野菜のピクルス」。エストラゴン風味の粒マスタードソースとキャラメルソースでお召し上がりいただくメニューは、シェフがビールと共に楽しんでいただけるようにと考えた一品です。

店内一面の窓に向かったカウンター席からは、みなとみらいの美しい夜景が一望。落ち着いた雰囲気の内は、おひとりさま、おふたりさま、観光にビジネスにデートにと様々なシーンで、横浜の夜をお楽しみいただけます。更に、より長く横浜滞在をお楽しみいただけるように、お得な宿泊プランもご用意いたしました。横浜の夜を、煌く夜景とお飲物、お料理でお楽しみください。

また、同日9月1日（火）から秋のディナーコース、秋のパーティープランも販売開始いたします。

ディナーコースは、一皿一皿に秋を織り込んだメニューの数々。前菜などそれぞれからお料理を選べるプリフィクススタイルでご用意いたします。

————— <横浜を愉しむ一夜イメージ> —————



<神奈川県産相模豚のポイルハム 彩り野菜のピクルス>



## 地産地消メニュー

- 販売開始日 9月1日(火)～
- 時間 17:30～21:30 ラストオーダー21:00
- 内容 ・地産地消セット「YOKOHAMA スペシャルティ」 1,500 円  
 (横浜ビールのいずれか 1 本と神奈川県産相模豚の自家製ボイルハム 彩り野菜のピクルス)  
 アラカルトメニュー  
 ・地産地消メニュー「神奈川県産相模豚の自家製ボイルハム 彩り野菜のピクルス」 800 円  
 ・横浜ビール ピルスナー330ml 850 円 横浜ラガー330ml 850 円  
 ※価格は税抜価格となります。サービス料として別途 10%を頂戴いたします。

## 秋のプリフィクスディナーコース

- 期間 2015年9月1日(火)～10月31日(土)
- 料金 コースベイスайд 7品 4,700 円  
 (メイン料理は、魚料理または肉料理の 4 品から 1 品をお選びいただきます。)  
 コースシェフスペシャル 8品 5,700 円 ※料金には税金、サービス料が含まれています。
- 時間 17:30～21:30 ディナーコースラストオーダー20:00 ドリンクラストオーダー21:00
- メニュー
  - Amuse ・本日の野菜のムース
  - Appetizer ・ラタトゥイユとうずらの半熟玉子 白身魚のフィンガーフライ  
 ブルーチーズソース or  
 ・茄子と茸のマリネ 海老とアボガドの春巻き チャンキーサルサ
  - Pasta or Risotto or Soup  
 ・本日のリゾット or 本日のパスタ or 本日のスープ
  - Bread ・焼きたてパン
  - From the Ocean ・鮮魚のポワレ ソースタブナード or  
 ・鮮魚のヴァプール ベルモット風味のクリームソース
  - From the Land ・鴨もも肉のコンフィ マスタードソース or  
 ・国産牛のドーブ 南仏風
  - Dessert ・紅玉のムース キウイとラズベリーのソース or  
 ・栗のロールケーキと抹茶のアイス
  - Coffee or Tea ・コーヒー or 紅茶



ご予約お問い合わせ:レストラン予約 045-683-3166(9:30～19:00)

## 宿泊プラン

### < とことん横浜満喫♪宿泊プラン >

目の前に広がるみなとみらいの夜景を眺めながら、5階ダイニング&バー「BAYSIDE」で地産地消セット「YOKOHAMA スペシャルティ」を堪能した後は、宿泊し翌日も横浜を楽しめる特典付きの宿泊プラン。

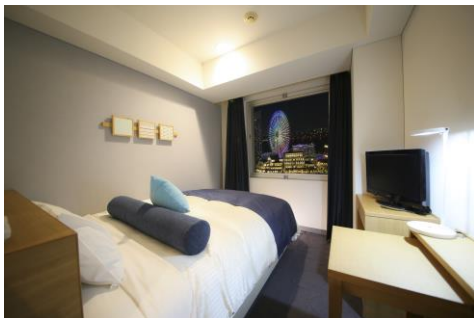
カップルに人気のスーパーリア セミダブルルーム、海側で夜景を満喫できるレディースルームをご用意いたしました。さらに、ゆったりとご滞在していただけるように、通常10:00のチェックアウトのところ12:00まで、お部屋をご利用できます。

朝食は、5階ダイニング&バー「BAYSIDE」にて、目の前で焼き上げるパンケーキとフライドエッグでアレンジの「パンケーキベネディクト」が人気、バラエティ豊かな和洋食メニューが約70品の「こだわりの朝食buffet」付きプランです。

■宿泊開始日 2015年9月1日(火)～

■価格 スーパーリアセミダブルルーム おひとり様 8,400円～(1泊1室2名様利用)  
海側レディースルーム おひとり様 10,200円～(1泊1室1名様利用)  
※税金・サービス料込

- 特典 ①5階ダイニング&バー「ベイサイド」夜景の見えるお席で楽しむ  
地産地消セット「YOKOHAMA スペシャルティ」 1,500円付き  
②チェックアウト時間 12:00(通常 10:00)  
③横浜桜木町ワシントンホテル「こだわりの朝食buffet」 1,550円付き



< スーパーリアセミダブルルーム 海側例 >



< フローリングタイプのレディースルーム >



< パンケーキベネディクト >



< 朝食buffetイメージ >

### 横浜桜木町ワシントンホテル

〒231-0062 横浜市中区桜木町 1-101-1 TEL045-683-3111 FAX 045-683-3112

<http://washington-hotels.jp/yokohama/>

※料理・写真データをご用意しております。下記までご連絡ください。

#### 本件に関するお問い合わせ先

横浜(桜木町・伊勢佐木町)ワシントンホテル

鹿田 美鈴

TEL : 045-221-0489 FAX : 045-683-3112

mail: [kikaku2@yokohama-wh.com](mailto:kikaku2@yokohama-wh.com)