

# 株主・投資家の 皆さまへ

Business Report



藤田観光グループ 第81期 事業報告  
平成25年1月1日 ▶ 平成25年12月31日

藤田観光株式会社

証券コード：9722

高まる需要に備え、積極的な投資を行い、  
各事業の競争力を高めてまいります。

代表取締役社長 瀬川 章

株主の皆さまには、益々ご清祥のこととお慶び申し上げます。ここに平成25年度の概況につきましてご報告申し上げます。

## お詫び

まず、当社グループ施設におきまして、お客さまにメニューやホームページ等における表示と異なった食材をご提供していたことを確認したため、平成25年11月にその旨を公表いたしました。株主の皆さまをはじめ、多くの関係者の皆さまに大変ご心配とご迷惑をおかけいたしましたことを深く反省し、心よりお詫び申し上げます。本件を真摯に受け止め、ルールの新設や厳格化、従業員教育の徹底、コーポレート・ガバナンスの強化等再発防止策を進め、信頼の回復に全力を尽くしてまいりますので、引き続き変わらぬご支援を賜りますようお願い申し上げます。

## Q 平成25年度の業績と振り返り

A ホテル椿山荘東京、桜苑、広島・仙台ワシントンホテル開業等、将来に向けて積極的な投資を行ってまいりました。

1月に開業したホテル椿山荘東京を皮切りに、9月には大阪・太閤園にゲストハウス「桜苑（おうえん）」を、また10月に広島、12月には仙台にワシントンホテルを開業する等、将来に向けて積極的な投資を行ってまいりました。

ホテル椿山荘東京では、宴会場の改装等、昨年に引き続きホテルの魅力を高める投資を行い、様々なお客さまのニーズに対して迅速な対応に努め、「ミシュランガイド東京・横浜・湘南2014」でも最高位を獲得いたしました。

また太閤園「桜苑」では、プライベート感や高級感に加えて庭園を擁する強みを活かした和のテイ

ストを用い、広島・仙台ワシントンホテルでは、ゆったり寛げる独立型のバスルームや地元デザイナーによるご当地ルームを設置する等、当社ならではの魅力を高め、他社との差別化を図りました。

加えて、インバウンド集客のためシンガポールに現地法人を設け、またクオリティの高いサービスを実現すべく、人事採用や教育研修を強化する等、グループの競争力強化に努めてまいりました。

グループ全体の業績は、円安・株高による訪日外国人の増加、企業業績や個人消費回復の兆しにより、宿泊やレストラン需要が高まり、売上高は前年比16億円増加の621億円、営業利益は前年比3億円増加の12億円となり、3年ぶりに増収増益を達成いたしました。

## Q 平成26年度の見通し

**A 足元の高まる需要を踏まえ、引き続き積極的な投資とブランドの再構築等を行い、事業の競争力を強化いたします。**

アベノミクスによる経済効果や訪日外国人の増加等需要が高まる事業環境を踏まえ、本年は客室改装、設備やシステムの更新等投資を強化し、加えてブランドの再構築を行う等、事業の競争力強化に努めてまいります。

具体的には、ホテル椿山荘東京にてタワー棟改修工事等を実施し、婚礼部門の商品価値の向上を図ります。

またワシントンホテル、ホテルグレイスリーでは国内外で新規出店の加速を図り、平成27年度開業予定の新宿歌舞伎町、平成28年度開業予定

の沖縄については、新たなブランド戦略に基づいて「ホテルグレイスリー」として開業いたします。尚、両ブランドをお客さまにさらにご愛顧いただけるよう、総称を「WHG (ダブルユー・エイチ・ジー)」として始動いたします。

さらに箱根エリアでは、宿泊施設の競争力強化や、エネルギー供給等のインフラ整備に着手いたします。

平成26年度の売上高は、新規開業した事業所の影響もあり前年比23億円の増収となるものの、前述した投資の費用を見込み、営業利益は13億円、経常利益は11億円と前年並みの水準を予定しております。

## Q 株主の皆さまへのメッセージ

**A 今後も引き続き、中長期を見据えた積極的な投資を行ってまいります。**

メニュー等の表示問題につきましては、お客さま第一主義を徹底し、信頼回復のために全力を尽くしてまいります。

今後も観光立国推進政策や東京オリンピック・パラリンピックの開催を展望し、引き続き積極的な投資を行ってまいります。それらを踏まえ、中期経営計画を策定中でございます。

株主の皆さまには、今後ともより一層のご支援・ご愛顧を賜りますようお願い申し上げます。

昨年引き続き

「ミシュランガイド東京・横浜・湘南2014」にて、最高ランクの「5レッドパビリオン」を獲得いたしました。



### Stay おもてなしの心と空間



空中庭園「セレンティティ・ガーデン」やビューバスルームなどここにしかない様々な空間で、最高級のおもてなしをご提供してまいります。

### Wedding 個性的な空間で思い思いのウエディングを



9つの宴会場とチャペルを改装し、それぞれがテーマを持った個性的な空間へと生まれ変わりました。

# ホテル椿山荘東京

四季の移ろいを感じ、日本のおもてなしをご堪能ください

### STAFF VOICE

庭園の眺めとオープンキッチンでの演出も楽しいカフェ「フォレスト」では、コース仕立てのスイーツやデザートbuffetを開催。パティシエ自信作のスイーツを是非ご堪能ください。



2013年1月1日に誕生したホテル椿山荘東京では、五感に響くおもてなしで、東京でいちばんやさしい時間を過ごせるホテルを目指してまいります。

### Restaurant 素材の味をぞんぶんに生かしたメニュー



ユネスコ無形文化遺産に登録された「和食」をはじめ、12のレストランでそれぞれの持ち味を生かした自慢の料理をご用意しております。

HOTEL 椿山荘 TOKYO  
CHINZANSO

大阪・太閤園に「プライベート感とおもてなし」のコンセプトで、日本の美と華やかさを併せ持つゲストハウス「桜苑」が誕生いたしました。隣接する「迎賓館」やスタイリッシュなレストラン「リュクセル」、築邸100年を迎える「淀川邸」など、個性の異なる空間で皆さまをお迎えしてまいります。

「和」の雰囲気を生かした大阪・太閤園のゲストハウス

# 桜苑 ouen

木でつくられた静粛なチャペル

木堂 -kodou-

Chapel

「新郎新婦のこれからの人生がしっかりと根付くように」との思いを込め、内外装にナラヤスギなどの天然木を使用したチャペル「木堂」。8mの天井から差し込む自然光が柔らかな空間を作り出します。



趣が異なる2つのパーティ会場

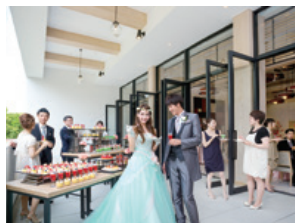
庵 -ann-

Banquet



1階「庵」は庭園と有形文化財の茶室を臨むバンケット。併設したライブキッチンにて仕上げる料理がおもてなしのひとつきに花を添えます。

楼 -rou-



2階「楼」は広い窓から陽光が降り注ぐ開放的なバンケット。バルコニーでは、デザートブッフェなどの演出もお楽しみいただけます。



STAFF VOICE

庭園での演出やバルコニーでのデザートブッフェ、ライブキッチンにて仕上げる料理など、新郎新婦の様々なご希望を叶えることができるところが「桜苑」の強みです。



広島ワシントンホテル



仙台ワシントンホテル

# 居心地の良さを追求した新しいワシントンホテル 広島ワシントンホテル 仙台ワシントンホテル



STAFF VOICE

広島を中心地「八丁堀」に位置する当ホテルは、宮島など観光地へのアクセスも抜群です。広島風お好み焼きや広島名物がんすなど、地産地消にこだわった朝食もご用意しております。

2013年10月に広島ワシントンホテル、12月に仙台ワシントンホテルを開業いたしました。国内のネットワークを拡充し、国内外のお客さまをお迎えしてまいります。

広島県、宮城県の魅力をお伝える

## 「ご当地ルーム」 Room



ひろしまルーム

県内外のお客さまにその地域らしさを感じていただくため、地元の方より客室のデザインを募集いたしました。広島のスポート団体や、仙台の名将「伊達政宗」などをモチーフにした個性ある客室が誕生し、メディアをはじめ多くの方に注目をいただいております。



みやぎルーム



スマートチェックインシステム

## 「スマートチェックインシステム」を導入

宿泊者カードの記入や会計業務の自動化でスムーズなチェックインを実現しております。

## 独立型のバスルームでゆったりと入浴



バスルーム

18㎡と広めのシングルルーム、ツインルームともに全室に独立型のバスルームを採用。また英国王室ご用達の「スランバーランド社」と共同開発したベッドや、「ナノイー」発生機の導入など快適な環境を整えております。



リラックスシングル

## 「ワシントンホテル」と「ホテルグレイスリー」ブランドを つなぐ新たな総称 **WHG** 始動

「ワシントンホテル」と「ホテルグレイスリー」をさらにお客さまにご愛顧いただけるよう、新たな総称「WHG (ダブルユー・エイチ・ジー)」として始動し、出店を加速いたします。

「ワシントンホテル」は、IT技術などを取り入れ利便性・快適性を追求し、ビジネスで活躍する皆さまのニーズに応えるホテルを目指します。

「ホテルグレイスリー」は、アテンダントによる観光情報の提供などサービスの充実を図り、観光需要が見込める都市への出店を拡大し、訪日外国人客、観光・レジャー客に選ばれるホテルを目指します。

### 今後の具体的な取り組み

SPRING  
**2015**

新宿歌舞伎町に  
「ホテルグレイスリー新宿」開業予定

970室

代表的な都市型観光地である新宿歌舞伎町の旧コマ劇場跡地に、「ホテルグレイスリー新宿」を開業いたします。970室の客室を構え、広々としたバスルームやアメニティグッズの充実で快適性を追求。また観光情報のご案内などサービスの充実にも努めてまいります。



SPRING  
**2016**

沖縄(那覇)国際通りに  
「ホテルグレイスリー沖縄」開業予定

190室

国内有数の観光地として高い人気を誇る沖縄県那覇市の国際通りに、「ホテルグレイスリー沖縄」を開業いたします。レジャーのお客さまやマルチビザの発行により増加している外国人観光客の方にもご愛顧いただける拠点といたします。



# 連結財務諸表

その他の財務情報、決算短信などはホームページに掲載しております。

藤田観光 株主・投資家情報



<http://www.fujita-kanko.co.jp/company/ir/>

## 連結貸借対照表

(単位：百万円)

科目	当期	前期末比
	平成25年12月31日現在	増減
<b>資産の部</b>		
流動資産	10,911	238
固定資産	93,876	7,522
有形固定資産	59,189	255
無形固定資産	1,060	318
投資その他の資産	33,626	6,947
資産合計	104,787	7,760
<b>負債の部</b>		
流動負債	22,038	320
固定負債	54,855	904
負債合計	76,893	1,224
<b>純資産の部</b>		
資本金	12,081	-
剰余金その他	10,685	398
自己株式	△ 914	△ 2
株主資本合計	21,852	396
その他の包括利益累計額	5,854	6,117
少数株主持分	187	22
純資産合計	27,894	6,536
負債・純資産合計	104,787	7,760

## 連結損益計算書

(単位：百万円)

科目	当期	前期比
	平成25年1月1日～平成25年12月31日	増減
売上高	62,109	1,611
営業費用	60,903	1,283
営業利益	1,205	327
営業外収益	725	85
営業外費用	761	△ 125
経常利益	1,169	538
特別利益	2,277	1,760
特別損失	2,426	1,862
税金等調整前当期純利益	1,019	436
税金費用	110	△ 76
少数株主損益調整前当期純利益	908	513
少数株主利益	30	3
当期純利益	878	509

## 連結キャッシュ・フロー計算書

(単位：百万円)

科目	当期	前期比
	平成25年1月1日～平成25年12月31日	増減
営業活動によるキャッシュ・フロー	4,367	481
投資活動によるキャッシュ・フロー	△ 4,643	△ 236
財務活動によるキャッシュ・フロー	220	1,591
現金及び現金同等物に係る換算差額	10	7
現金及び現金同等物の減少額	△ 44	1,844
現金及び現金同等物の期首残高	5,071	△ 1,889
現金及び現金同等物の期末残高	5,026	△ 44
フリー・キャッシュ・フロー	△ 275	245

## 事業別の概況



	売上高 (構成比)	営業利益 (構成比)
■ 椿山荘・太閤園事業	256.3億円 (38.8%)	2.7億円 (17.5%)
■ ワシントンホテル事業	253.4億円 (38.3%)	5.8億円 (37.2%)
■ 小涌園事業	76.9億円 (11.6%)	5.3億円 (33.8%)
■ ノウハウ事業	74.7億円 (11.3%)	1.8億円 (11.5%)
■ その他 (調整額含む)	△ 40.3億円 (-)	△ 3.7億円 (-)

※調整額は、セグメント間取引消去によるものであります。



# 会社概要／株式の状況

## ■ 会社の概要 (平成25年12月31日現在)

設立年月日 昭和30年11月7日(登記上は昭和21年6月12日)  
 資本金 12,081,592,677円  
 本社所在地 〒112-8664 東京都文京区関口2-10-8  
 (03) 5981-7700  
 ホームページアドレス  
<http://www.fujita-kanko.co.jp/>

おもな営業種目 ホテル・旅館業、飲食店業他  
 従業員数 1,241名(男972名、女269名)

## ■ 取締役および監査役 (平成26年3月26日現在)

代表取締役社長	瀬川 章	常勤監査役	濱松 修
代表取締役副社長	佐々木 明	常勤監査役	山口 正三
常務取締役	菊永福 芳	社外監査役	吉井 出
常務取締役	山田健 昭	社外監査役	川西 次郎
取締役	浦嶋 幸一		
取締役	都築輝 巳		
取締役	北原 昭		
社外取締役	残間 里江子		

## ■ 執行役員 (平成26年3月26日現在)

執行役員社長	瀬川 章(前出)	執行役員	富田 秋雄
執行役員副社長	佐々木 明(前出)	執行役員	山石 靖男
常務執行役員	菊永福 芳(前出)	執行役員	木村 修二
常務執行役員	山田健 昭(前出)	執行役員	山足 徹
常務執行役員	八丁地 園子	執行役員	加賀 和広
常務執行役員	都築輝 巳(前出)	執行役員	村田 茂樹
常務執行役員	牧野 龍裕	執行役員	中村 雅俊
執行役員	浦嶋 幸一(前出)	執行役員	藤田 幸治
執行役員	北原 昭(前出)	執行役員	本村 哲
執行役員	藁科 卓也	執行役員	伊勢 宜弘

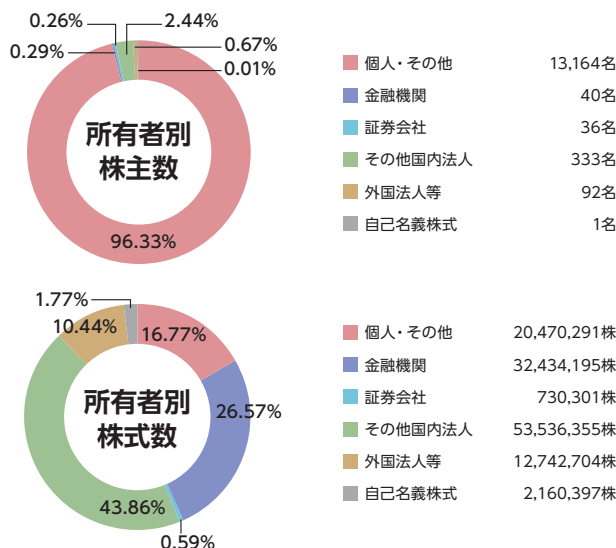
## ■ 株式の状況 (平成25年12月31日現在)

発行可能株式総数 440,000,000株  
 発行済株式の総数 122,074,243株  
 株主数 13,666名

## ■ 大株主

株主名	当社への出資状況	
	所有株式数	議決権比率
DOWAホールディングス株式会社	38,143千株	31.93%
DEUTSCHE BANK AG LONDON-PB NON TREATY CLIENTS 613	4,409	3.69
日本ラスティ・サービス信託銀行株式会社(信託口)	3,831	3.20
株式会社みずほ銀行	3,611	3.02
株式会社三菱東京UFJ銀行	3,611	3.02
常和ホールディングス株式会社	3,521	2.94
日本マスタートラスト信託銀行株式会社(信託口)	3,463	2.89
CHASE MANHATTAN BANK GTS CLIENTS ACCOUNT ESCROW	3,393	2.84
明治安田生命保険相互会社	3,008	2.51
日本生命保険相互会社	2,456	2.05

※自己株式 2,160千株 議決権総数 119,443個 ※小数点第3位以下は切り捨てて表記



# 春～初夏の行楽シーズンに是非!

## 株主優待をご利用ください。

穏やかな気候に誘われて出掛けたい季節が到来します。春からゴールデンウィーク、初夏にかけてお勧めのプランやお部屋をご紹介します。是非この機会に株主優待をご利用ください。

※表示価格は2014年4月より適用する（消費税8%で計算）価格です。

※一部の施設は適用除外日を設定しております。

ホテル椿山荘東京庭園  
三重塔「圓通閣」とソメイヨシノ

早咲きの桜から新緑へ、春の香りに包まれて至高のひとときを

### ホテル椿山荘東京

「ミシュランガイド東京・横浜・湘南2014」  
に快適なホテルとして掲載

「ビューバス・スーペリアルーム」

【お部屋代金】2名利用 1室あたり  
**株主優待価格**……………**39,400円**  
\*税金・サービス料込み、東京都宿泊税別  
(通常価格……………59,400円)  
お問い合わせ ☎03-3943-0996



### 都内観光に便利なロケーション

### ホテルグレイスリー田町

「ミシュランガイド東京・横浜・湘南2014」  
に快適なホテルとして掲載

「レディースルーム」

【お部屋代金】1名利用 1室あたり  
**株主優待価格**……………**6,962円**  
\*税金・サービス料込み  
(通常価格……………13,924円)  
お問い合わせ ☎03-6699-1000



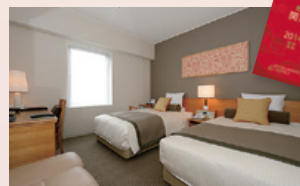
美容家電やアメニティグッズなど女性のための快適なお部屋

### ホテルフジタ奈良

「ミシュランガイド関西2014」  
に快適なホテルとして掲載

「レディースツインルーム」

【お部屋代金】2名利用 1室あたり  
**株主優待価格**……………**7,700円～**  
\*税金・サービス料込み  
(通常価格……………15,400円～)  
お問い合わせ ☎0742-23-8111



53年間の感謝の気持ちを込めて

### 京都国際ホテル

二条城側「ツインルーム」

【お部屋代金】2名利用 1室あたり  
**株主優待価格**……………**14,500円**  
\*税金・サービス料込み  
(通常価格……………29,000円)  
お問い合わせ ☎075-222-1111



※京都国際ホテルは、2014年12月26日をもって営業を終了いたしました。  
永きにわたりご愛顧いただき、誠にありがとうございました。

昨年12月開業！仙台の名将伊達政宗をイメージ

## 仙台ワシントンホテル

みやぎルーム

「伊達モダン (ツインルーム)」

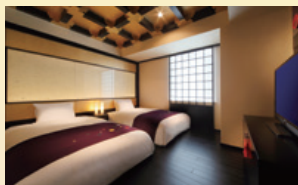
【お部屋代金】2名利用 1室あたり

株主優待価格…………… 11,880円

\*税金・サービス料込み

(通常価格……………23,760円)

お問い合わせ ☎022-745-1222



大好評の露天風呂付別邸「緑涌」が全7室に

## 伊東小涌園

別邸「緑涌 (りよくゆう)」

(露天風呂付客室)

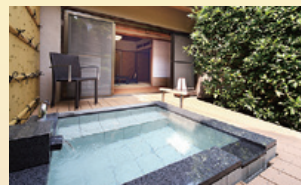
【1泊2食付き】2名利用 1室あたり

株主優待価格……………46,000円～

\*税金・サービス料込み、入湯税別

(通常価格……………66,000円～)

お問い合わせ ☎0557-37-4131



昨年12月リニューアル！四季折々の庭園をお楽しみください

## 箱根ホテル小涌園

「ガーデンビューデラックスルーム」

【お部屋代金】2名利用 1室あたり

株主優待価格…………… 36,160円～

\*税金・サービス料込み、入湯税別

(通常価格……………56,160円～)

お問い合わせ ☎0460-82-4111



伊勢志摩の朝日と夕日が美しくきらめく絶景ホテル

## ホテル鳥羽小涌園

「デラックス和洋室ルーム」

【1泊2食付き】2名利用 1室あたり

株主優待価格……………23,200円～

\*税金・サービス料込み

(通常価格……………43,200円～)

お問い合わせ ☎0599-25-3251



## 株主様向けインターネットサイトからのご予約が便利です

<http://www.fujita-kanko.co.jp/company/ir/yutai/>

ご予約の際は、株主優待券に記載された  
アカウントとパスワードが必要です。

株主優待券に記載された「アカウント」と  
「パスワード」を入力してください。

☎ お電話でご予約の方は、各ホテルの電話番号まで直接お問い合わせください。

さらに 「藤田観光グループ・メンバーズカードWAON」にご入会いただくと大変お得です！

今なら新規ご入会キャンペーン中につき、カード発行手数料が無料 (通常300円)

### 1 ポイントが貯まる！

ご利用料金100円ごとに

藤田観光ポイント 4ポイント

### 2 ポイントを使う！

藤田観光ポイント 500ポイント

WAONポイント 500ポイント

藤田観光ポイント 2,000ポイント

藤田観光グループ共通利用券 3,000円分

### 3 便利な機能・特典いろいろ！

- ご署名だけでスムーズにチェックインできます！
- ご婚礼紹介でプレゼントなども！

お問い合わせ

藤田観光グループ・  
メンバーズカードセンター ☎ 0120-636-353

営業時間 9:00～21:00 月曜日～土曜日  
(日曜日・祝日・年末年始を除く)

詳しくはホームページをご覧ください。  
<http://www.fujita-kanko.co.jp/members/>

NEW カードデザインリニューアル！



新デザインのカードへは、  
2014年5月より変更予定です。  
※旧デザインのカードも引き続き  
お使いいただけます。

# 藤田観光グループIRサイトを ご活用ください

 <http://www.fujita-kanko.co.jp/company/ir/>

詳しくはこちら [藤田観光 株主・投資家情報](#) [検索](#)



▲アップページ



▲業績ハイライト

## POINT 1

**業績推移を一目で  
分かりやすく**

過去5年の業績推移  
をグラフとともにご  
確認いただけます。

## POINT 2

**最新のIR資料を  
一括ダウンロード**

決算短信や四半期報告書な  
ど、最新の資料を閲覧または  
ダウンロードいただけます。

## POINT 3

**現在の株価を  
リアルタイムで確認**

ワンクリックで当  
社の株価をご確認いた  
だけます。

## 株主メモ

事業年度 1月1日から12月31日まで

定時株主総会 3月下旬

基準日 12月31日

その他必要があるときは取締役会の決議により  
あらかじめ公示して設定

株主名簿管理人 東京都千代田区丸の内一丁目4番1号 三井住友信託銀行株式会社

特別口座の口座管理機関 東京都千代田区丸の内一丁目4番1号 三井住友信託銀行株式会社

### 住所変更、単元未満株式の買取・買増等のお申出先について

株主さまの口座のある証券会社にお申出ください。

なお、証券会社に口座がないため特別口座を開設されました株主さまは、特別口座の  
口座管理機関である三井住友信託銀行株式会社にお申出ください。

郵送物送付先 〒168-0063 東京都杉並区和泉二丁目8番4号

三井住友信託銀行株式会社 証券代行部

電話 0120-782-031 (フリーダイヤル)

取次事務は、三井住友信託銀行株式会社の本店および全国各支店で行っております。

公告方法 電子公告

ただし、事故その他やむを得ない事由により電子公告をすることができない場合  
は、日本経済新聞に掲載します。

### 未払配当金の支払について

株主名簿管理人である三井住友信託銀行株式会社にお申出ください。

## 藤田観光株式会社

〒112-8664 東京都文京区関口2-10-8

電話 (03) 5981-7700

HPアドレス <http://www.fujita-kanko.co.jp/>



この報告書は、FSC®認証紙と、  
環境に優しい植物油インキを  
使用して印刷しています。

